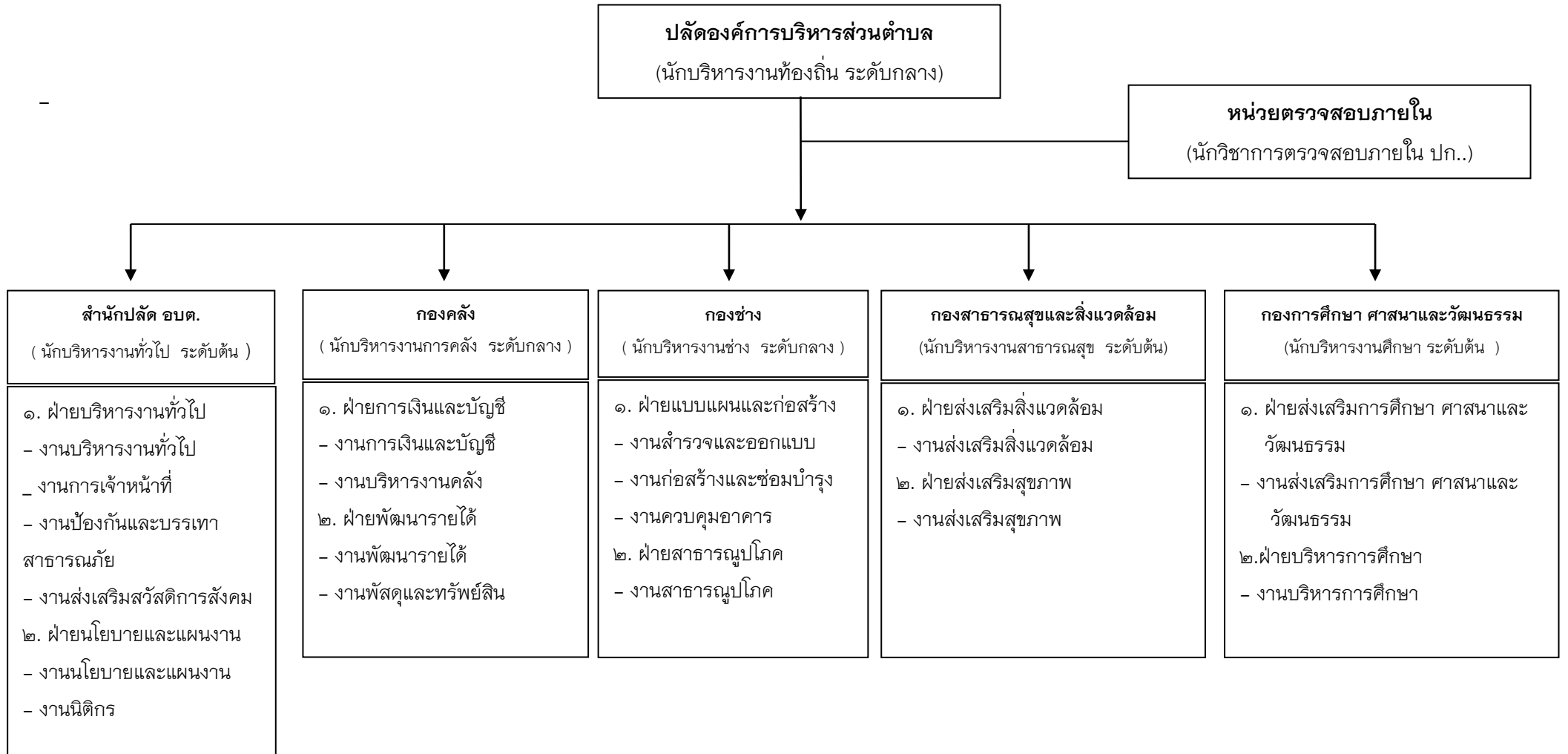




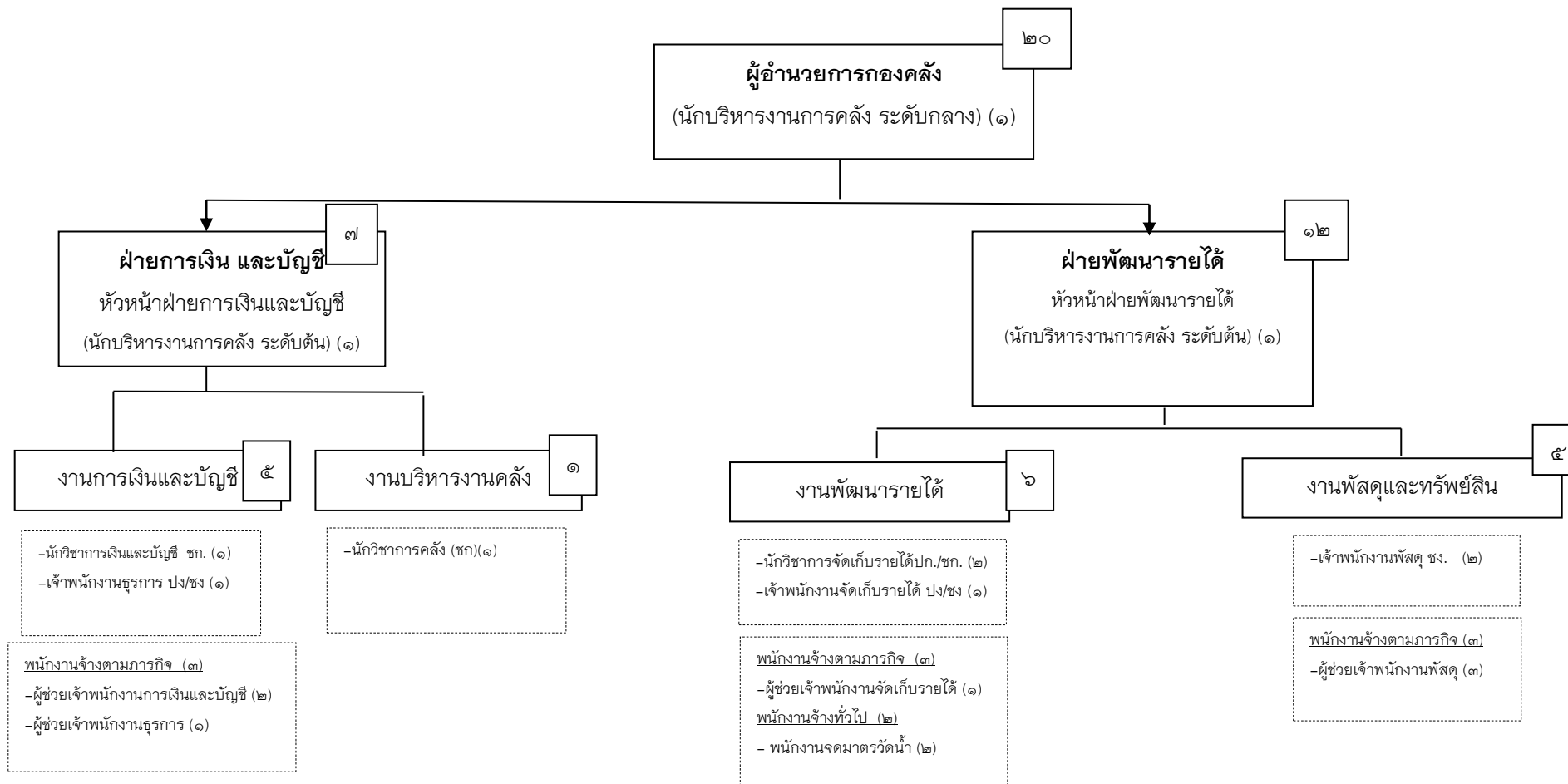
๑๐. แผนภูมิโครงสร้างการแบ่งส่วนราชการตามแผนอัตรากำลัง ๓ ปี (พ.ศ. ๒๕๖๑ - ๒๕๖๓)

โครงสร้างส่วนราชการองค์การบริหารส่วนตำบลบางเตย





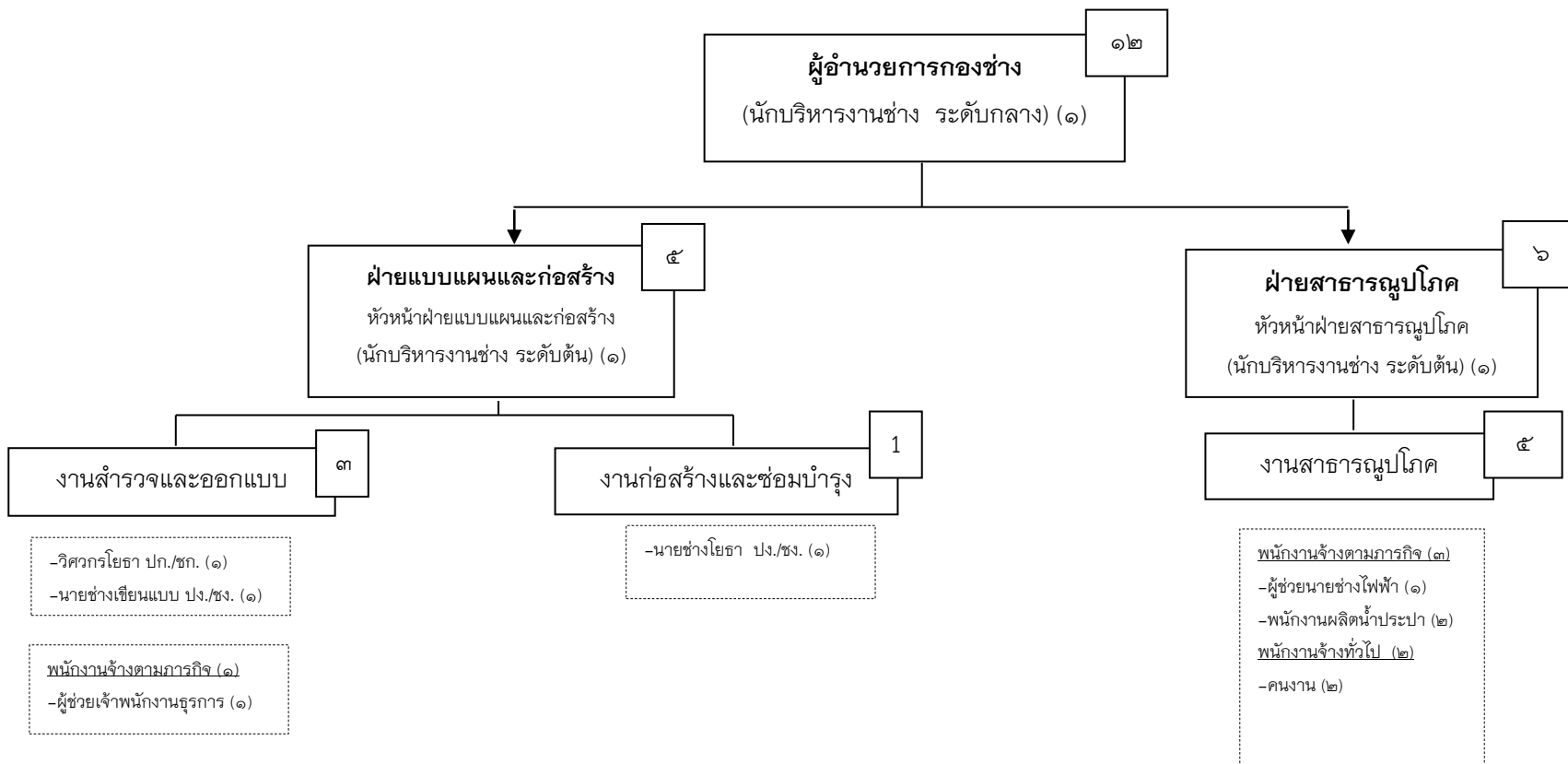
โครงสร้างของกองคลัง



| ระดับ | ทั่วไป | | | วิชาการ | | | | อำนาจการ | | | พนักงานส่วนตำบล | ลูกจ้างประจำ | ภารกิจ | ทั่วไป | รวม |
|-----------|--------|-----|-----|---------|-----|-----|-----|----------|------|-----|-----------------|--------------|--------|--------|-----|
| | ปง. | ชง. | อส. | ปก. | ชก. | ชพ. | ชช. | ต้น | กลาง | สูง | | | | | |
| จำนวน(คน) | ๒ | ๒ | - | ๑ | ๓ | - | - | ๒ | ๑ | - | ๑๑ | - | ๓ | ๒ | ๒๐ |



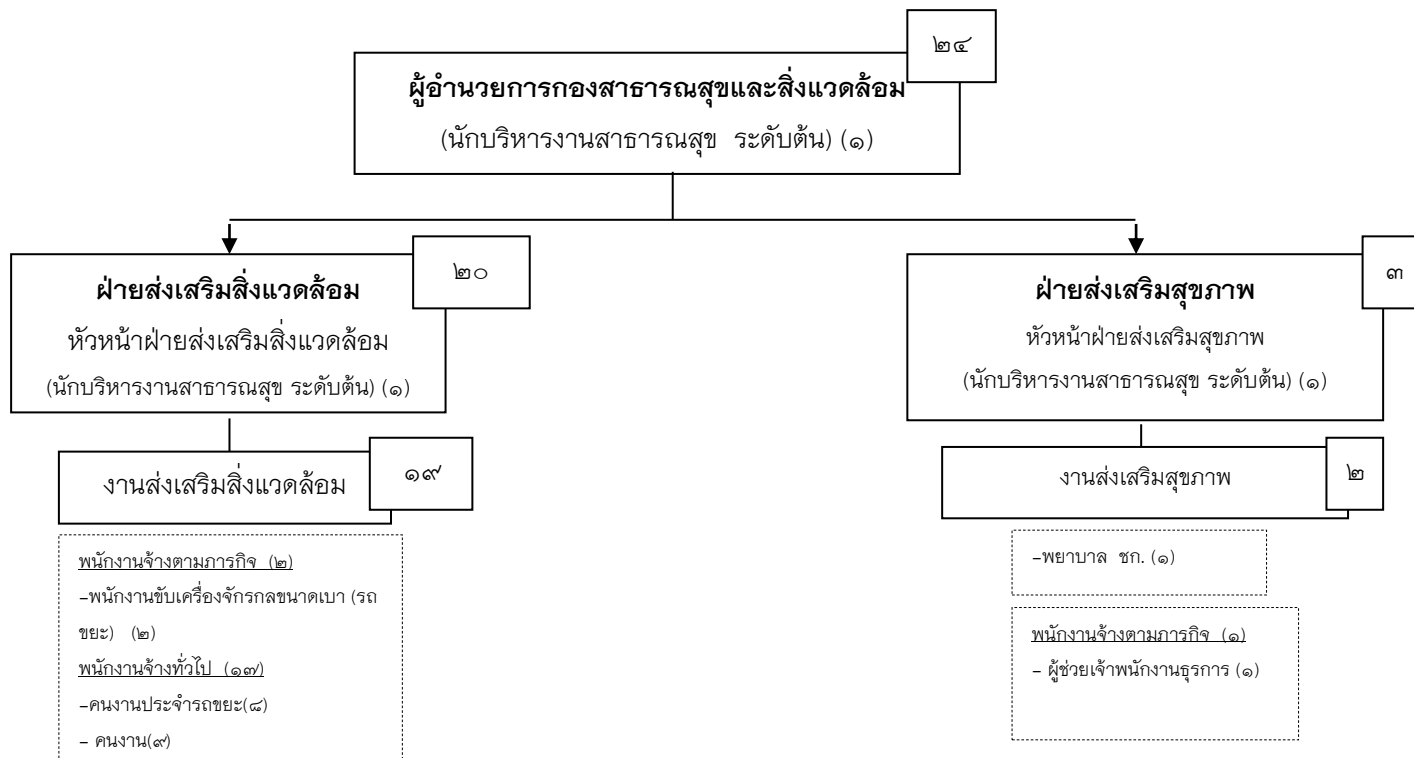
โครงสร้างของกองช่าง



| ระดับ | ทั่วไป | | | วิชาการ | | | | อำนวยการ | | | พนักงานส่วนตำบล | ลูกจ้างประจำ | ภารกิจ | ทั่วไป | รวม |
|-----------|--------|-----|-----|---------|-----|-----|-----|----------|------|-----|-----------------|--------------|--------|--------|-----|
| | ปง. | ชง. | อส. | ปก. | ชก. | ชพ. | ชช. | ต้น | กลาง | สูง | | | | | |
| จำนวน(คน) | ๒ | - | - | ๑ | - | - | - | ๒ | ๑ | - | ๖ | - | ๕ | ๒ | ๑๒ |



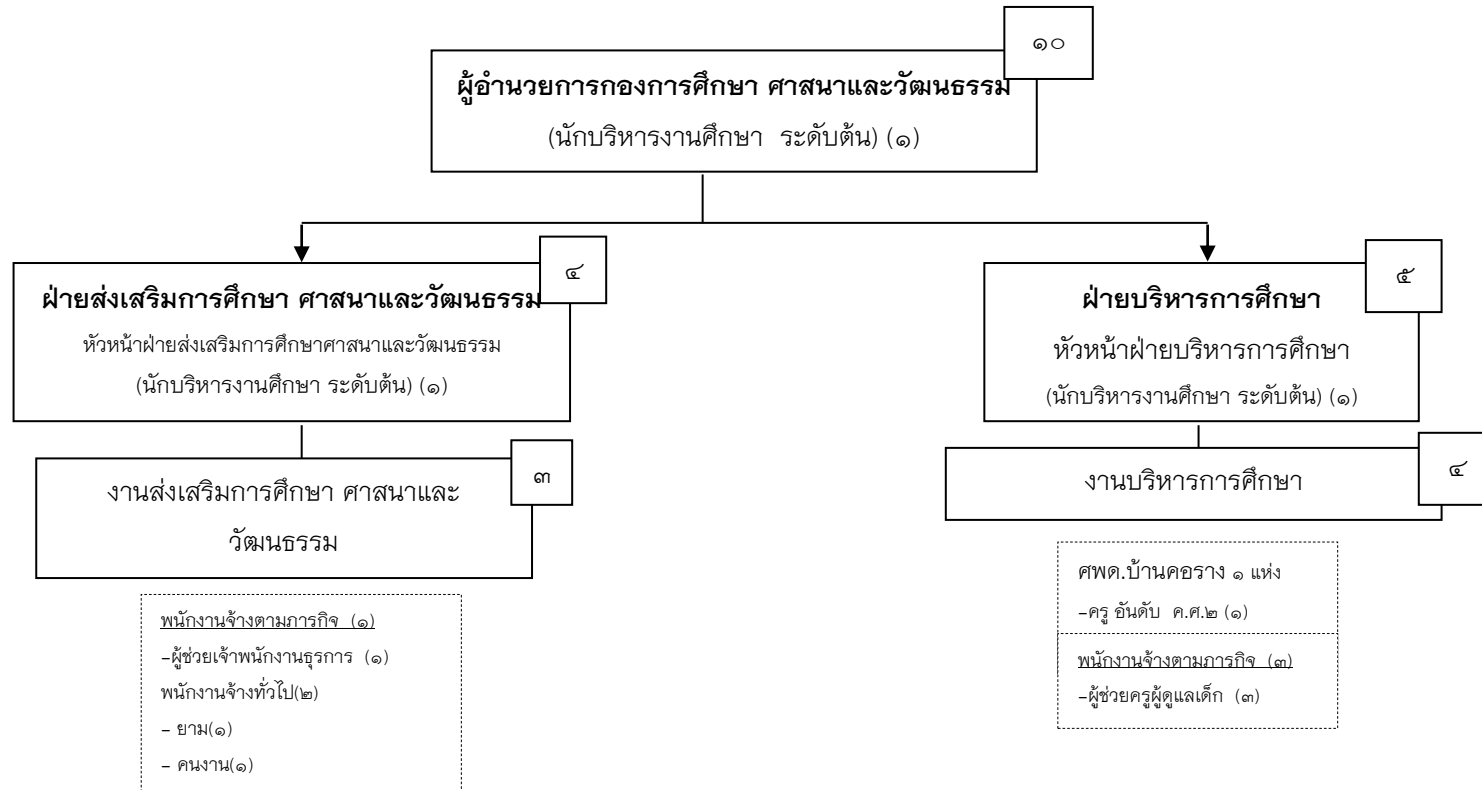
โครงสร้างของกองสาธารณสุขและสิ่งแวดล้อม



| ระดับ | ทั่วไป | | | วิชาการ | | | | อำนาจการ | | | พนักงานส่วนตำบล | ลูกจ้างประจำ | ภารกิจ | ทั่วไป | รวม |
|-----------|--------|-----|-----|---------|-----|-----|-----|----------|------|-----|-----------------|--------------|--------|--------|-----|
| | ปง. | ชง. | อส. | ปก. | ชก. | ชพ. | ชช. | ต้น | กลาง | สูง | | | | | |
| จำนวน(คน) | - | - | - | - | ๑ | - | - | ๓ | - | - | ๔ | - | ๓ | ๑๗ | ๒๔ |



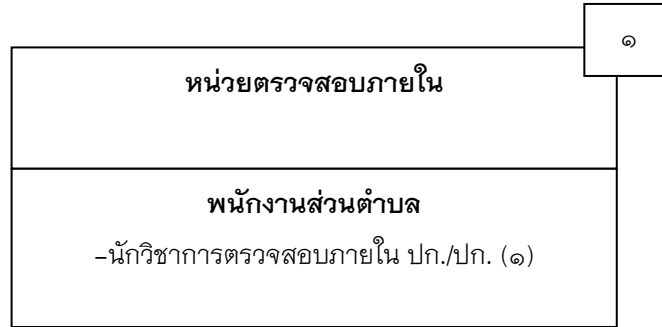
โครงสร้างของกองการศึกษา ศาสนาและวัฒนธรรม



| ระดับ | ทั่วไป | | | วิชาการ | | | | อำนวยการ | | | ครูยันต์ ค.ศ.๒ | พนักงานส่วนตำบล | ลูกจ้างประจำ | ภารกิจ | ทั่วไป | รวม |
|-----------|--------|-----|-----|---------|-----|-----|-----|----------|------|-----|-------------------|-----------------|--------------|--------|--------|-----|
| | ปง. | ชง. | อส. | ปก. | ชก. | ชพ. | ชช. | ต้น | กลาง | สูง | | | | | | |
| จำนวน(คน) | - | - | - | - | - | - | - | ๓ | - | - | ๑ | ๓ | - | ๔ | ๒ | ๑๐ |



โครงสร้างหน่วยตรวจสอบภายใน



| ระดับ | ทั่วไป | | | วิชาการ | | | | อำนวยการ | | | พนักงานส่วนตำบล | ลูกจ้างประจำ | ภารกิจ | ทั่วไป | รวม |
|-----------|--------|-----|-----|---------|-----|-----|-----|----------|------|-----|-----------------|--------------|--------|--------|-----|
| | ปง. | ชง. | อส. | ปก. | ชก. | ชพ. | ชช. | ต้น | กลาง | สูง | | | | | |
| จำนวน(คน) | - | - | - | ๑ | - | - | - | | - | - | ๑ | - | ๑ | ๑ | ๑ |